

CODIERUNG
INFORMATION
Controlling
Abrechnung



Leistungsorientierte KA-Finanzierung
ambulant und stationär
Codierung - Controlling





INTEGRATIVE DOKUMENTATION DER CODIERUNG FÜR AMBULANTE UND STATIONÄRE FÄLLE

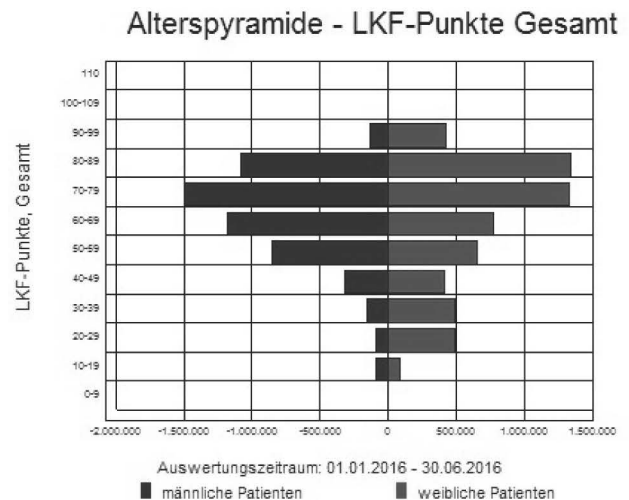
CODIERUNG UND SCORING

- Erfassung der Diagnosen und MELs mit komfortabler Suchfunktion
- Vollständige Thesauruseinbindung
- Zugriff auf Voraufenthalte (für Übernahme der Codierung, z.B. für Dauerpatienten)
- ONLINE-Bepunktung jedes Falles mit Anzeige aller scoringrelevanten Informationen
- Grafische Darstellung von Scoring-Parametern
- Wahlweise Möglichkeit zur Simulationsdarstellung (virtuelle Testpatienten können in beliebiger Anzahl gescort werden)

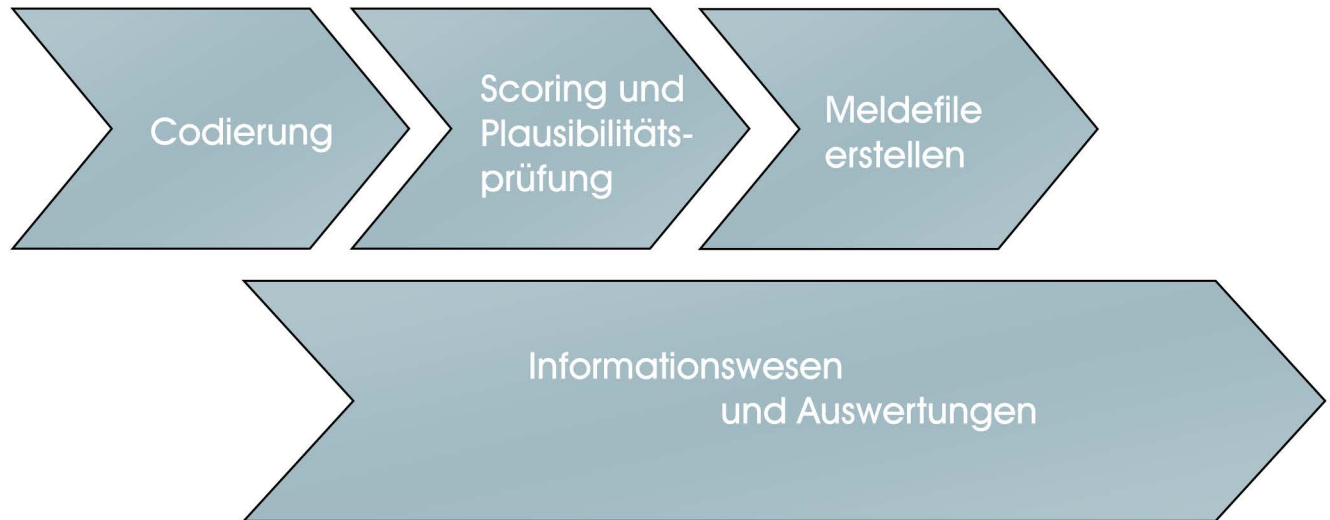


AUSWERTUNGEN

- Umfassende **Auswertungsmöglichkeiten** auf Abteilungs- und Krankensebene
- Zusätzliches **Datenanalysetool** für individuelle Auswertungen und Abfragen
- **Prüfliste** für entlassene, aber nicht fertig codierte Fälle
- **Variantenberechnung** mit Information über Verbesserungsmöglichkeiten und Ermittlung der Mehrerträge
- Belagsdauerauswertungen
- ABC-Analysen, Alterspyramiden, Zeitreihendarstellungen, kostenstellenbezogene Auswertungen
- Kostenträgerbezogene Auswertungen
- Direkte **grafische Darstellungen** der Auswertungsergebnisse
- **Ausgabe der Ergebnisse** für Tabellenkalkulationsprogramme oder Möglichkeit zur direkten Einbindung in viele KIS-Programme



PROGRAMMTECHNISCHE UNTERSTÜTZUNG DES GESAMTEN DURCHLAUFS IN DER LEISTUNGSORIENTIERTEN KRANKENANSTALTENFINANZIERUNG



AMBULANTE DOKUMENTATION

- Direkte Anbindung an KIS-System möglich - dadurch Einbindung der ambulanten Codierung in den Prozessablauf
- Eingabe ICD10-Diagnosen und MEL/KAL Codierung direkt im Programm oder Übernahme (von Teilen) aus anderen Systemen
- Bearbeitung der (in anderen Systemen) erfassten Daten und Abschluss der Codierung

MONATSMELDUNG UND MONATSABSCHLUSS

- Erstellung einer fertigen plausibilisierten Meldedatei zur Übermittlung an den Landesfonds gesamt oder getrennt nach ambulanten und stationären Bereich

VOLLSTÄNDIGE
XDOK-KONFORMITÄT





INFORMATION UND KONTAKT

KCC - Krammer Clinic Consulting GmbH
Saffen 63
3270 Scheibbs, Austria

Tel: +43 (0)7482/459 00-0

Fax: +43 (0)7482/459 00-4

office@kcc.at

<http://www.kcc.at>